



# NORDINOX S.R.L.

STAINLESS STEEL PRESSURE TANKS

*Made in Italy*

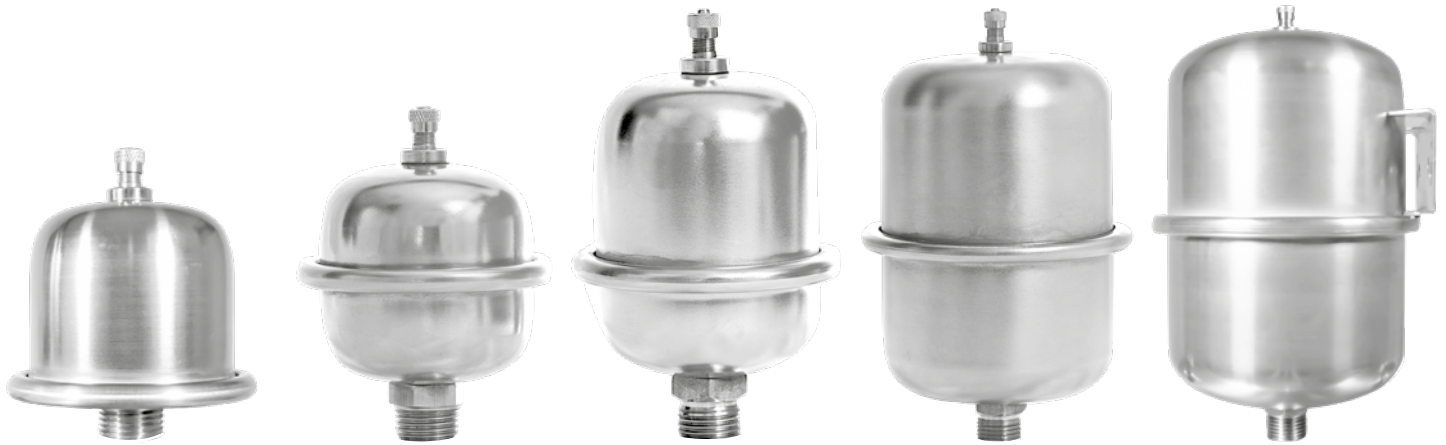


Vasi di espansione multifunzione inox

Stainless steel multifunction expansion vessels

Vases d'expansion multifuction inox





## **ACX** Gamma 0.16 - 2 litri

### Involucro esterno

Lamiera acciaio inox Aisi 304 certificata 3.1.

### Membrana interna

BUTILE ad alta resistenza.  
Test a fatica su tutta la gamma 50000 cicli.

### Finitura esterna

Satinatura lucida antigraffio su tutta la gamma.  
Collaudo individuale su tutta la gamma.  
Identificazione del prodotto con etichetta laser riportante matricola individuale.

### Pressione nominale di esercizio

10 bar su tutta la gamma.  
15 bar per ACX 0.16 e ACX 0.16B e ACX 0.30.  
Temperature di esercizio: -10° C +99° C.  
Prearica di fabbrica: 3.5 bar.  
Conforme alla direttiva 2014/68/UE ART4.3.  
Istruzioni d'uso da QR in etichetta.

### Impieghi

A prevenzione colpo d'ariete.  
A prevenzione micro cali di pressione.  
A prevenzione vibrazioni e rumori.  
A protezione valvole, elettrovalvole, rubinetterie, filtri, componenti idraulici in genere.

### Campi di applicazione

Uso civile, industriale, navale, automobilistico, alimentare, chimico, impianti di riscaldamento, impianti a pannelli solari, sistemi di recupero del calore, impianti di cogenerazione, impianti di depurazione, centraline prefabbricate, impianti

zootecnici, arredamento di locali tecnici ad alto impatto estetico/visivo.  
Prodotti indicati per uso in ambienti estremi.

### Disponibili modelli CAD 2D e 3D

#### Optional

Membrana EPDM.  
Membrana WRAS.  
Prearica 0,5-6 bar.  
Tronchetto di accoppiamento personalizzabile.

#### Imballo

Confezionamento su scatola individuale per tutti i modelli. Scatola multipla disponibile per:  
ACX 0.16 e ACX 0.16B confezione da 10 pezzi  
ACX 0.30 confezione da 10 pezzi  
ACX 0.5 confezione da 4 pezzi  
ACX 1 confezione da 1 pezzo  
Cartone riciclabile "green".  
Imballo multiplo su pallet europeo 120x80.

## **ACX** Range 0.16 - 2 liters

### External Casing

Stainless steel sheet AISI 304 certified 3.1.

### Internal membrane

Butyl high resistance.  
Fatigue tests on the entire range 50000 cycles.

### Exterior finish

Glossy scratch-resistant satin finish on the entire range.  
Individual testing on the entire range.  
Product identification laser label showing individual serial number.

### Nominal operating pressure

10 bar on entire range.  
15 bar per ACX 0.16, ACX 0.16B and 0.30.  
Operating temperature: -10° C + 99° C.  
Precharge factory: 3.5 bar.  
Conformity to DIR. 2014/68/UE ART4.3.  
Available QR label instructions.

### Applications

Water hammer absorber. Prevent micro pressure drops. Prevent vibrations and noises. Protection for valves, solenoid valves, fittings, filters, hydraulic components in general.

### Fields of application

Civil, industrial, naval, automotive, food, chemical, heating systems, solar panel systems, heat recovery systems, cogeneration plants, sewage treatment plants, prefabricated units livestock facilities, furnishing of technical rooms high

aesthetic/visual impact.  
Agents for use in extreme environments.

#### Optionals

EPDM membrane.  
WRAS membrane.  
Precharge 0.5-6 bar.  
Connection can be personalized upon requested.

#### Packaging

Packaging on single box.  
Multiple box available for:  
10 pieces box for ACX 0.16, ACX 0.16B and ACX 0.30  
ACX 0.5 includes 4 pieces  
ACX 1 single package  
Recyclable cardboard "green".  
Multiple package of European pallets cm120x80.

## **ACX** Gamme 0.16 - 2 litres

### Corps du réservoir

Tôle acier inox Aisi 304 certifié 3.1

### Membrane à l'intérieur

Butyle à haut résistance.  
Essai de fatigue à 50000 cycles pour toute la gamme

### Finition extérieure

Fini satiné brillant résistant aux rayures sur toute la gamme.  
Essais 100% sur toute la gamme.  
Identification de produit avec laser étiquette portant numéro de série.

### Pression nominale de travail

10 bar pour toute la gamme.  
15 bars pour ACX 0.16 et ACX 0.16B et 0.30.  
Température de travail: -10° C +99° C.  
Pression de pré charge standard: 3,5 bar.  
Conforme à la directive 2014/68 ART4.3/UE.  
Mode d'emploi de QR code sur l'étiquette.

### Utilisation

Anti bélier.  
Prévention de micro chutes de pression.  
Prévention des vibrations et bruit. A protection valves, électrovannes, robinets, filtres, composants plombiers en général.

### Domaines d'application

Usage civil, industriel, maritime, automobile, alimentaire, chimique, systèmes de chauffage, systèmes avec panneaux solaires, systèmes de récupération de chaleur, centrales de cogénération, systèmes de traitement des

eaux usées, unités préfabriquées, systèmes zootecniques, installations en locaux techniques à fort impact esthétique/visuel. Produits appropriés pour une utilisation en conditions extrêmes.

### Disponibles modèles CAD 2D et 3D

#### En option

Membrane EPDM.  
Membrane WRAS.  
Pré charge 0,5-6 bar.  
Couplage connexion customizable.

#### Emballage

Emballage en boîte unique.  
Boîte multiple disponible pour:  
ACX 0.16 et ACX 0.16B, 10 pièces  
ACX 0.30, 10 pièces  
ACX 0.5, 4 pièces  
ACX 1, 1 pièce  
Carton recyclable «green».  
Emballage multiple sur palettes EU 120x80.

## NOVITA' / NEW ECONOMICAL VERSION



**ACX 0,16**

Water hammer arrestor  
- vertical -



**ACX 0,16B**

Water hammer arrestor  
- vertical -



**ACX 0,16E**

Water hammer arrestor  
- vertical -



**ACX 0,16EWW**

Water hammer arrestor  
- vertical -



**ACX 0,30**

Water hammer arrestor  
- vertical -



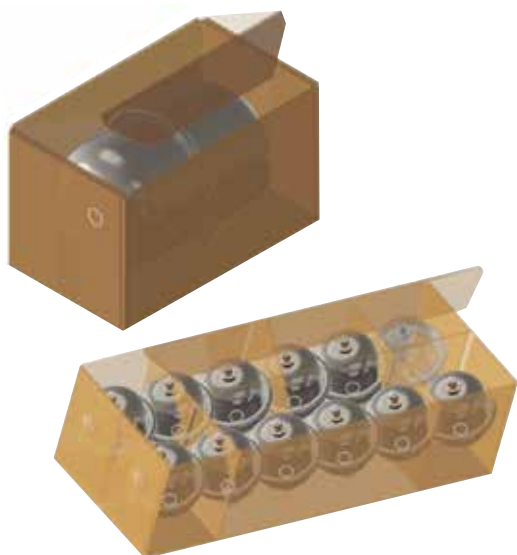
**ACX 0,5 - 1 - 2**

Mini expansion vessel  
- vertical -

	Capacità Capacity Lt.	Membrana Membrane	Connessione Connection	Press. max Max press bar	Dimensioni Dimensions mm	Peso / Weight - Kg		Imballo Packaging mm
						Netto Net	Lordo Gross	
<b>ACX 0,16</b>	0,16	BUTYL	1/2"	15	D78 / H100	0,25	0,27	85x85 H115
<b>ACX 0,16B</b>	0,16	BUTYL	1/2"	15	D78 / H108	0,25	0,27	85x85 H115
<b>ACX 0,16E</b>	0,16	BUTYL	1/2"	15	D78 / H100	0,21	0,23	85x85 H115
<b>ACX 0,16EWW</b>	0,16	BUTYL	1/2"	15	D78 / H90	0,20	0,22	85x85 H115
<b>ACX 0,30</b>	0,30	BUTYL	1/2"	15	D78 / H128	0,30	0,32	85x85 H130
<b>ACX 0,5</b>	0,50	BUTYL	1/2"	10	D95 / H160	0,38	0,46	120x200 H100
<b>ACX 1</b>	1	BUTYL	1/2"	10	D114 / H187	0,55	0,63	120x208 H100
<b>ACX 2</b>	2	BUTYL	1/2"	10	D134 / H230	0,81	0,92	140x224 H100



**Imballo** Cartone riciclabile "green"  
**Packaging** Recyclable cardboard "green"  
**Emballage** Carton recyclable "green"



**Prodotto di alta qualità  
ideale per ogni moderna installazione**

**High quality product  
for any modern installation**

**Produit de haute qualité  
idéal pour toutes modernes installations**

**Acqua calda e fredda sanitaria**

Domestic hot and cold water  
Eau sanitaire chaude et froide

**Accumulo osmosi inversa**

Storage in reverse osmosis  
Accumulation pour osmose inverse

**Anticolpo d'ariete**

Water hammer arrestor  
Anti-bélier

**Impianti solari**

Solar sun-system  
Installations solaires

**Autoclavi**

Water Booster system  
Systèmes de suppression





## AFX

**Gamma: 5,8,18,24, 50,100 litri**

### Involucro esterno

Flangia controflangia, piedini staffe.  
Lamiera acciaio inox Aisi 304 certificata 3.1.

### Membrana interna

Intercambiabile in gomma EPDM ad alta resistenza.  
Test a fatica su tutta la gamma 50000 cicli.

### Finitura esterna

Lucidatura antigraffio sui prodotti nudi.  
Elettrobrillantatura e passivazione su tutti i prodotti con piedi e staffe.  
Collaudo individuale su tutta la gamma.  
Identificazione del prodotto con etichetta riportante matricola individuale.

### Pressione nominale di esercizio

10 bar su tutta la gamma.  
Temperature di esercizio: -10°C +99° C.  
Precarica di fabbrica: 2 bar.  
Marchio CE  
Conformi alla normativa PED vigente.  
Istruzioni d'uso da QR in etichetta .

### Impieghi

Vasi autoclave per uso civile, industriale, navale, alimentare, chimico, impianti di riscaldamento, impianti a pannelli solari, sistemi di recupero del calore, impianti di cogenerazione, impianti di depurazione, impianti zootecnici, arredamento di locali tecnici ad alto impatto estetico/visivo.  
Prodotti indicati per uso in ambienti estremi.

### Disponibili modelli CAD 2D e 3D

### Optional

Membrana butile

Membrana HT per alte temperature.

Precarica 0,5-6 bar.  
Attacco controflangia 1" gas su 8 Lt.  
Attacco 3/4" gas da AFX 24 ad AFX 100.  
Controflangia con filtro a scelta inox/politilene.  
Possibilità di personalizzazione dei prodotti.

### Innovazioni

Nuovi sistemi per il ricambio continuo d'acqua.  
Favorisce la salubrità e freschezza del fluido.  
Evitano deposito di parti solide sul fondo.  
Preserva la membrana da usura e incrostazioni.

### Imballo

Confezionamento su scatola individuale.  
Cartone riciclabile "green".  
Tutte le scatole a partire da AFX 18 hanno comode maniglie laterali per il sollevamento.  
Imballo multiplo su pallet europeo 120x80.

## AFX

**Range: 5,8,18,24,50,100 liters**

### External casing

Flange, counter flange, bracket feet.  
Stainless steel sheet AISI 304 certified 3.1.

### Internal membrane

Interchangeable high resistance EPDM rubber.  
Fatigue tests on the entire range 50000 cycles.

### Exterior finish

Anti-scratch polishing on bare products.  
Electric-brightening and passivation on all products with feet and brackets.  
Individual testing on the entire range.  
Product identification label showing individual serial number.

### Nominal operating pressure

10 bar on entire range.  
Operating temperature: -10° C +99° C.  
Precharge Factory: 2 bars.  
CE mark  
Comply with PED requirements.  
Instructions for use by QR on the label.

### Applications

Pressure vessels for civil use, industrial, marine, food, chemical, heating systems, solar panel systems, heat recovery systems, cogeneration plants, sewage treatment plants, livestock facilities, furnishing of technical rooms high aesthetic/visual impact. Products suitable for use in extreme environments.

### Optionals

Butyl membrane.  
HT membrane for high temperature.  
Precharge 0.5-6 bar.

Counter-flange connection 1 "gas for 8 Lt.  
Connection 3/4 "gas from AFX 24 to AFX 100.  
Counter-flange with stainless steel or polyethylene filter.  
Personalized products upon request.

### Innovations

New systems for the continuous exchange of water.  
Promotes healthiness and freshness of the fluid, avoiding the deposit of solid parts on the bottom.  
Preserves the membrane from wear and encrustations.

### Packaging

Packaging on single box.  
Recyclable cardboard "green".  
All boxes from AFX 18 have comfortable side handles for lifting.  
Multiple package of European pallets 120x80.

## AFX

**Gamme:5,8,18,24,50,100 litres**

### Corps du réservoir

Bride et contre bride, pieds, support  
Tôle acier inox Aisi 304 certifié 3.1

### Membrane à l'intérieur

Gomme EPDM à haute résistance.  
Essai de fatigue à 50000 cycles pour toute la gamme

### Finition extérieure

Lustrage résistant aux rayures pour les produits nus.  
Polissage électrolytique et passivation pour les produits avec pieds et supports  
Essais 100% sur toute la gamme.  
Identification de produit avec étiquette portant numéro de série.

### Pression nominale de travail

10 bar pour toute la gamme.  
Température de travail: -10° C + 99° C.  
Pression de pré charge standard: 2 bar.  
Marque CE  
Conforme à la directive PED CE.  
Mode d'emploi de QR code sur l'étiquette.

### Domaines d'application

usage civil, industriel, maritime, alimentaire, chimique, systèmes de chauffage, systèmes avec panneaux solaires, systèmes de récupération de chaleur, centrales de cogénération, systèmes de traitement des eaux usées, systèmes zootecniques, installations en locaux techniques à fort impact esthétique/visuel. Produits appropriés pour une utilisation en conditions extrêmes.

### Disponibles modèles CAD 2D et 3D

### En option

Membrane Butyle.  
Membrane HT pour hautes températures.

Pré charge 0,5-6 bar.  
Connexion bride 1" gas pour le 8 L.  
Connexion bride 3/4" gas de AFX24 à AFX100.  
Bride avec filtre, en option inox/polyéthylène.  
Possibilité de customiser les produits.

### Innovations

Nouveaux systèmes pour l'échange continu d'eau.  
Favorise la salubrité et la fraîcheur du fluide, en évitant le dépôt de parties solides sur le fond.  
Préserve la membrane de l'usure et des incrustations.

### Emballage

Emballage de boîte unique.  
Carton recyclable "green".  
Toutes les boîtes a partir de 18 AFX ont des pratiques poignées latérales pour le levage.  
emballage multiple de palettes euro 120x80.



**AFX 5 - 8**  
Expansion vessel  
- vertical -



**AFX 18**  
Expansion vessel  
- vertical -



**AFX 24**  
Expansion vessel  
- vertical -



**AFX 24 WM**  
Expansion vessel  
- wall mounting -



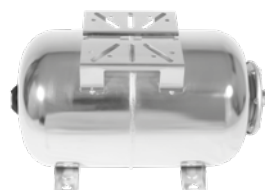
**AFX 24 AF**  
Expansion vessel  
- without membrane -



**AFX 50 - 100**  
Expansion vessel  
- vertical -



**AFX 18SB**  
Expansion vessel  
- horizontal -



**AFX 24SB**  
Expansion vessel  
- horizontal -



**AFX 50SB**  
Expansion vessel  
- horizontal -



**AFX 100SB**  
Expansion vessel  
- horizontal -

	Capacità Capacity Lt.	Membrana Membrane	Connessione Connection	Press. max Max press bar	Dimensioni Dimensions cm	Peso / Weight - Kg		Imballo Packaging cm
						Netto Net	Lordo Gross	
<b>AFX 5</b>	5	EPDM	3/4" Optional 1"	10	D205 / H245	1,29	1,60	225x225 H340
<b>AFX 8</b>	8	EPDM	3/4" Optional 1"	10	D205 / H345	1,67	1,93	225x225 H340
<b>AFX 18</b>	18	EPDM	1"	10	D270 / H415	3,1	3,4	280x280 H420
<b>AFX 24</b>	24	EPDM	1"	10	D270 / H512	4,2	4,5	280x280 H520
<b>AFX 24 WM</b>	24	EPDM	1"	10	D270 / H512	4,3	4,6	280x290 H420
<b>AFX 24 AF</b>	24	/	1"	10	D270 / H512	4	4,3	280x280 H520
<b>AFX 50</b>	50	EPDM	1"	10	D500 / H820	16	17	510x530 H840
<b>AFX 100</b>	100	EPDM	1"	10	D500 / H820	16	17	510x530 H840
<b>AFX 18SB</b>	18	EPDM	1"	10	270x415 H284	3,3	3,7	290x420 H300
<b>AFX 24SB</b>	24	EPDM	1"	10	270x512 H284	4,3	4,7	290x520 H300
<b>AFX 50SB</b>	50	EPDM	1"	10	365x590 H376	7,3	8,4	380x600 H400
<b>AFX 100SB</b>	100	EPDM	1"	10	500x710 H512	16	17	510x730 H530



## DPX Gamma 3.50 - 50 litri

### Impieghi:

Manutenzione degli impianti di raffrescamento e/o riscaldamento.

Come dosatori di anti corrosivo e anti freeze.

Integrazione di prodotti chimici nel fluido presente nel circuito chiuso.

Impianti che comprendono pannelli solari, pompe di calore, riscaldatori convenzionali a fiamma, riscaldatori elettrici, raffreddatori convenzionali, impianti geotermici, scambiatori di calore, termoidraulica in genere.

**Gamma:** da 3,5 Litri a 50 Litri.

Costruiti in acciaio inox: Aisi 304

Raccorderia e rubinetteria : Aisi 316

**Pressione di esercizio:** 10 bar

**Temperature di esercizio:** -10° + 99°C

Conforme alla direttiva Ped 2014/68/EU art 4.3

**Packaging:** scatola di cartone green



## DPX Range 3,5 - 50 liters

### Application Fields:

Maintenance of cooling and / or heating systems.

As anti-corrosive and anti-freeze dispensers.

Integration of chemical products in the fluid present in the closed circuit.

Plants that solar panels, heat pumps, conventional flame heaters, electric heaters, conventional coolers, geothermal systems, heat exchangers, plumbing and heating in general.

**Range:** from 3.5 Lt to 50 Lt.

Made of SS Aisi 304

Fittings and taps: Aisi 316

**Max working pressure:** 10 bar

**Max operating temperatures:** -10° + 99°C

Complies with the Pressure equipment directive Ped 2014/68/EU Art. 4.3

**Packaging:** eco friendly cartoon box.



## DPX Gamme 3,5 - 50 litres

### Les usages:

Maintenance des systèmes de refroidissement et/ou de chauffage.

En tant que distributeurs anticorrosion et antigel.

Intégration de produits chimiques dans le fluide présent en circuit fermé.

Installations telles que panneaux solaires, pompes à chaleur, radiateurs à flamme conventionnels, radiateurs électriques, refroidisseurs conventionnels, systèmes géothermiques, échangeurs de chaleur, plomberie et chauffage en général.

**Gamme:** de 3,5 Litres à 50 Litres.

Construit en acier inoxydable : Aisi 304

Raccords et robinets : Aisi 316

**Pression de service:** 10 bars

**Température de fonctionnement:** -10° + 99°C

Conforme à la Directive Ped 2014/68/UE art 4.3

**Conditionnement:** carton vert.



# DPX DOSING POTS

Temperatura di esercizio -10° C +99° C  
 Temperature range: -10° C +99° C  
 Température de travail: -10° C +99° C

	Capacità Capacity Lt.	Connessione Connection	Press. max Max press bar	Dimensioni e peso imballo cm Packaging dimensions and weight				Dimensioni Installato Dimensions Installed		
				B	L	H	Kg	Ø	L	H
DPX3,5	3,5	1"	10	730	120	200	6,8	114	200	900
DPX6	6	1"	10	1000	120	200	8,5	114	200	1160
DPX11	11	1"	10	805	220	240	10,4	168	223	1050
DPX18	18	1"	10	730	230	240	12,8	219	248	1010
DPX25	25	1"	10	930	230	240	15,2	219	248	1220
DPX35	35	1"	10	830	300	290	18,9	273	280	1140
DPX40	40	1"	10	920	300	290	20,3	273	280	1230
DPX50	50	1"	10	1110	300	290	22,8	273	280	1410



**Imballo** Cartone riciclabile "green"  
**Packaging** Recyclable cardboard "green"  
**Emballage** Carton recyclable "green"



# NOVITÀ NEW ARRIVAL

## BFX

Membrana intercambiabile in gomma epdm | Temperatura di esercizio -10° C +99° C  
Interchangeable epdm membrane | -10° C +99° C  
Membrane remplaceable en epdm | -10° C +99° C

## DFX

Membrana intercambiabile in gomma epdm | Temperatura di esercizio -10° C +99° C  
Interchangeable epdm membrane | -10° C +99° C  
Membrane remplaceable en epdm | -10° C +99° C



**BFX 150 - BFX 200**  
Expansion vessel  
- vertical -



**BFX 300**  
Expansion vessel  
- vertical -



**DFX 500 - DFX 750**  
Expansion vessel  
- vertical -

	Capacità Capacity Lt.	Membrana Membrane	Connessione Connection	Press. max Max press bar	Dimensioni Dimensions cm	Peso / Weight - Kg		Imballo Packaging cm
						Netto Net	Lordo Gross	
<b>BFX 150</b>	150	EPDM	1" 1/4"	10	Ø550x610 H1000	32,5	50	600x800 H1150
<b>BFX 200</b>	200	EPDM	1" 1/4"	10	Ø550x610 H1200	40	55	600x800 H1350
<b>BFX 300</b>	300	EPDM	1" 1/4"	10	Ø650x710 H1300	65	80	700x800 H1450
<b>DFX 500</b>	500	EPDM	1" 1/4"	10	Ø750x810 H1550	88	105	800x900 H1700
<b>DFX 750</b>	750	EPDM	1" 1/4"	8	Ø750x810 H2100	117	140	800x2200 H1000



## ISO Gamma 100 - 2000 litri

### Impieghi:

Serbatoio isobarico con coperchio removibile indicato per lo stoccaggio di acqua e fluidi correlati.

Si presta allo stoccaggio di acqua pulita, acqua di drenaggio, fluidi correlati all'acqua. Campi di impiego civile, industriale, è adatto all'installazione sia interna sia esterna.

**Gamma:** da 100 ad 2000 litri.

Totalmente costruito in Aisi 304 1.4301 / Aisi 304L 1.4307

**Temperature di esercizio:** -20° + 99°C

Dichiarazione di conformità.

### Opzioni:

- Costruzione in Aisi 316
- Costruzione su gambe
- Costruzione con chiusino a tenuta
- Costruzione rettangolare
- Camicia di scambio termico su parete/fondo
- Serpentina di scambio termico
- Coibentazione e rivestimento in Aisi 304-316
- Forma e dimensioni personalizzabili
- Forniture speciali di serbatoi con volumi da 2000 ad 20000 litri
- Configurazioni multi comparto



## ISO Range 100 - 2000 liters

### Application Fields:

Isobaric tank with removable lid suitable for the storage of water and related fluids.

It lends itself to the storage of clean water, drainage water, fluids related to water. Civil, industrial fields of use, it is suitable for both indoor and outdoor installation.

**Range:** from 100 to 2000 liters.

Totally built in Aisi 304 1.4301 / Aisi 304L 1.4307

**Operating temperatures:** -20° + 99°C

Declaration of conformity.

### Options

- Made of SS 316
- Construction on legs
- Construction with sealing manhole
- Rectangular construction
- Heat exchange jacket on the wall/bottom
- Heat exchange coil
- Insulation and coating in Aisi 304-316
- Shape and dimensions customizable
- Special tank supplies with volumes from 2000 to 20000 liters
- Multi compartment configurations



## ISO Gamme 100 - 2000 litres

### Les usages:

Réservoir isobare avec couvercle amovible indiqué pour le stockage de l'eau et des fluides connexes.

Il se prête au stockage d'eau propre, d'eau de drainage, de fluides liés à l'eau.

Domaines d'utilisation civile, industrielle, il convient à l'installation intérieure et extérieure.

**Gamma:** 100 à 2000 litres.

Entièrement construit en Aisi 304 1.4301 / Aisi 304L 1.4307

**Température de fonctionnement:** -20° + 99°C

Déclaration de conformité.

### Options:

- Construction en Aisi 316
- Construction sur jambes
- Construction avec trou d'homme étanche
- Construction Rectangulaire
- Chemise d'échange thermique sur mur/fond
- Serpentin d'échange thermique
- Isolation et revêtement en Aisi 304-316
- Forme et dimensions personnalisables
- Fournitures spéciales de réservoirs à volume 2000 à 20000 litres
- Configurations multi compartiment



**ISOBARIC TANK**chiusino a tenuta  
manhole cover**ISOBARIC TANK**costruzione su gambe  
leg construction**ISOBARIC TANK**  
costruzione rettangolare  
rectangular building

	Altezza A	Diametro B	Sfiato	Carico	Troppo pieno	Scarico	Drenaggio
<b>ISO 100</b>	780	480	1/2"	1"	1-1/4"	1"	1/2"
<b>ISO 150</b>	1030	480	1/2"	1"	1-1/4"	1"	1/2"
<b>ISO 200</b>	1280	480	1/2"	1"	1-1/4"	1"	1/2"
<b>ISO 250</b>	1530	480	1/2"	1"	1-1/4"	1"	1/2"
<b>ISO 300</b>	2030	480	1/2"	1"	1-1/4"	1"	1/2"
<b>ISO 350</b>	1280	640	1/2"	1"	1-1/4"	1"	1/2"
<b>ISO 400</b>	1530	640	1/2"	1"	1-1/4"	1"	1/2"
<b>ISO 500</b>	2030	640	1/2"	1-1/4"	1-1/2"	1-1/4"	1"
<b>ISO 650</b>	1530	800	1/2"	1-1/4"	1-1/2"	1-1/4"	1"
<b>ISO 900</b>	2030	800	1/2"	1-1/4"	1-1/2"	1-1/4"	1"
<b>ISO 1000</b>	1530	960	1/2"	1-1/4"	1-1/2"	1-1/4"	1"
<b>ISO 1250</b>	2030	960	1/2"	1-1/4"	2"	1/2"	1"
<b>ISO 1500</b>	1530	1210	1/2"	1-1/4"	2"	1/2"	1"
<b>ISO 2000</b>	2030	1210	1/2"	1-1/4"	2"	1/2"	1"



## VT Gamma 12 - 100 litri

### Impieghi:

Gamma di serbatoi piatti particolarmente indicati per riserva termica a parete, riserva di fluido, buffer termico, equalizzazione, volano termico.

Si prestano ad essere impiegati negli impianti termoidraulici, all'interno di locali termici, come componente delle stesse pompe di calore, ovunque sia necessario un serbatoio pressurizzato di dimensioni ridotte.

**Gamma:** da 12 Litri a 100 Litri.

Costruiti in acciaio inox: Aisi 304 1.4301 / Aisi 304L 1.4307

**Pressione di esercizio:** fino a 4 Bar

**Temperature di esercizio:** -20 +99 °C

**Pratica staffa di fissaggio a muro** (Aisi 304)

Disponibile in 5 diverse configurazioni standard

Conforme. alla direttiva Ped 2014/68/EU art 4.3

### Opzioni:

- Costruzione in Aisi 316 1.4401
- Personalizzazione dimensioni
- Personalizzazione attacchi
- Coibentazione



## VT Range 12 - 100 liters

### Application Fields:

Range of flat tanks particularly suitable for wall thermal reserve, fluid reserve, thermal buffer, equalization, volano termico.

They can be used in thermohydraulic systems, inside thermal rooms, as part of the same heat pumps, wherever a small pressurized tank is needed.

**Range:** from 12 Lt to 100 Lt.

Made of stainless steel Aisi 304 1.4301 / Aisi 304L 1.4307

**Max working pressure:** up to 4 bars

**Operating temperatures:** -20° + 99°C

**Practical bracket for wall mounting** (Aisi 304).

Available in 5 different standard configurations

Complies with Directive PED 2014/68/EU art 4.3

### Options:

- Construction in AISI 316 1.4401
- Customizing dimensions
- Customizing attacks
- Insulation



## VT Gamme 12 - 100 litres

### Les usages:

Gamme de réservoirs plats particulièrement indiqués pour la réserve thermique à paroi, réserve de fluide, tampon thermique, égalisation, volano termico.

Ils peuvent être utilisés dans les systèmes thermohydrauliques, à l'intérieur des locaux thermiques, en tant que composants des pompes à chaleur, partout où un réservoir pressurisé de petite taille est nécessaire

**Gamma:** de 12 Litres à 100 Litres.

Fabriqués en acier inoxydable :

Aisi 304 1.4301 / Aisi 304L 1.4307

**Pression de service:** jusqu'à 4 bars

**Température de fonctionnement:** -20° + 99°C

**Support de fixation mural pratique** (Aisi 304)

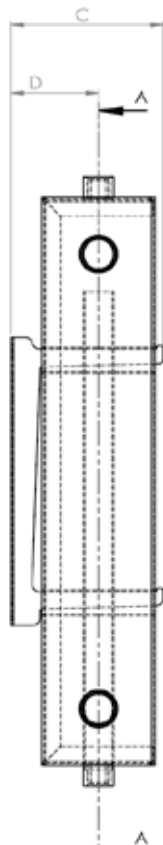
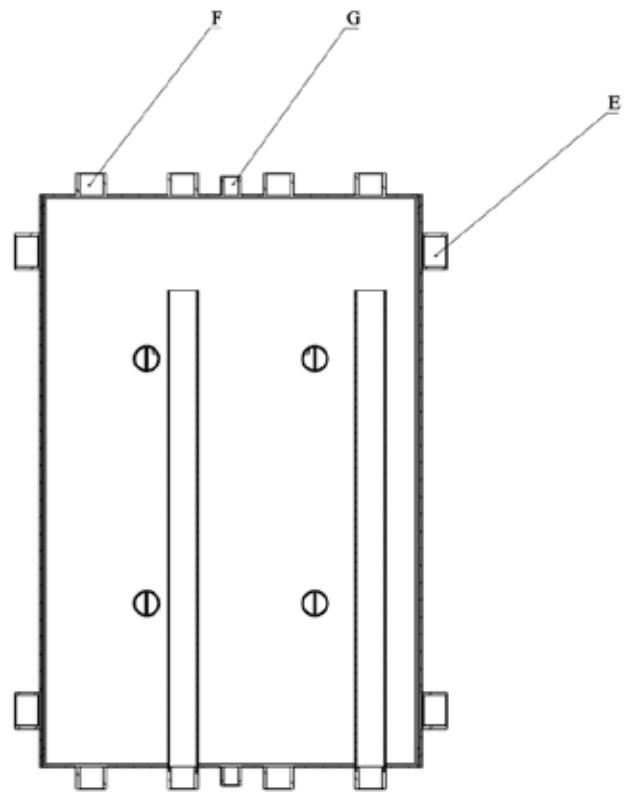
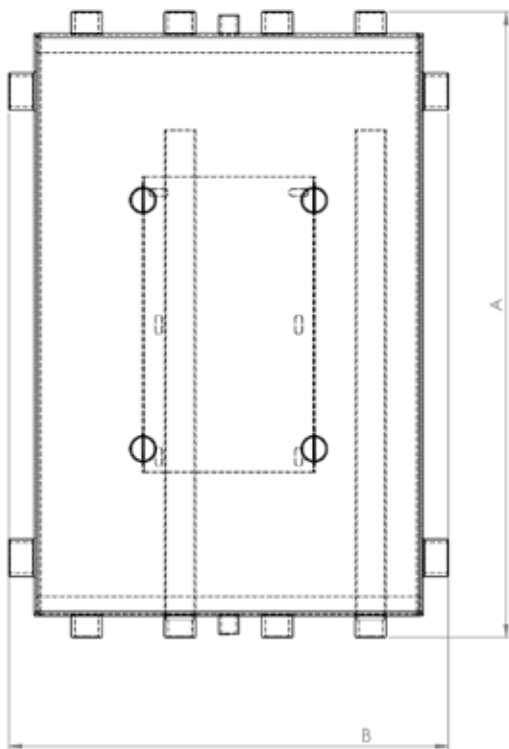
Disponibles en 5 configurations standards différentes

Conforme. à la directive Ped 2014/68/EU art 4.3

### Options:

- Construction en Aisi 316 1.4401
- Personnalisation des dimensions
- Personnalisation des attaques
- Isolation

	A	B	C	D	E	F	G
VT12S	500	400	120	1/2"	1-1/4"	1"	1/2"
VT25	500	400	210	1/2"	1-1/4"	1"	1/2"
VT25S	800	500	120	1/2"	1-1/4"	1"	1/2"
VT50	800	500	210	1/2"	1-1/4"	1"	1/2"
VT100	1150	650	210	1/2"	1-1/2"	1-1/4"	1/2"



**VOLANO TERMICO  
MURALE**



# BT

Buffer tank cilindrici per riserva termica a parete  
Cylindrical buffer tank suitable for wall thermal reserve  
Cylindriques buffer tank indiqués pour la réserve thermique murale  
| -20 +99 °C



## BT Gamma 12 - 100 litri

### Impieghi:

Gamma di serbatoi cilindrici particolarmente indicati per riserva termica a parete, riserva di fluido, buffer termico, equalizzazione.

**Gamma:** da 12 ad 100 litri.

Costruito totalmente in Aisi 304 1.4301 /  
Aisi 304L 1.430

**Temperature di esercizio:** -20° + 99°C

**Staffe di fissaggio a muro**

**Pressione di esercizio:** 4 bar

**Dimensioni a richiesta**

Conforme alla direttiva Ped 2014/68/EU art 4.3

### Opzioni:

- Pressione di lavoro 16-25 bar
- Costruzione in Aisi 316
- Staffa di fissaggio a muro removibile
- Coibentazione



## BT Range 12 - 100 liters

### Application Fields:

Range of cylindrical tanks particularly suitable for wall thermal reserve, fluid reserve, thermal buffer, equalization.

**Range:** from 12 to 100 liters.

Totally built in Aisi 304 1.4301 /  
Aisi 304L 1.430

**Operating temperatures:** -20° + 99°C

**Mounting brackets for wall mounting**

**Max working pressure:** 4 bars

**Dimensions on request**

Complies with Directive PED 2014/68/EU art 4.3

### Options

- Working pressure 16-25 bar
- Construction in AISI 316
- Removable wall mounting bracket
- Insulation



## BT Gamme 12 - 100 litres

### Les usages:

Gamme de réservoirs cylindriques particulièrement indiqués pour réserve thermique à paroi, réserve de fluide, tampon thermique, égalisation.

**Gamme:** de 12 à 100 litres.

Entièrement construit en Aisi 304 1.4301 /  
Aisi 304L 1.430

**Température de fonctionnement:** -20° + 99°C

**Supports de fixation au mur**

**Pression de service:** 4 bars

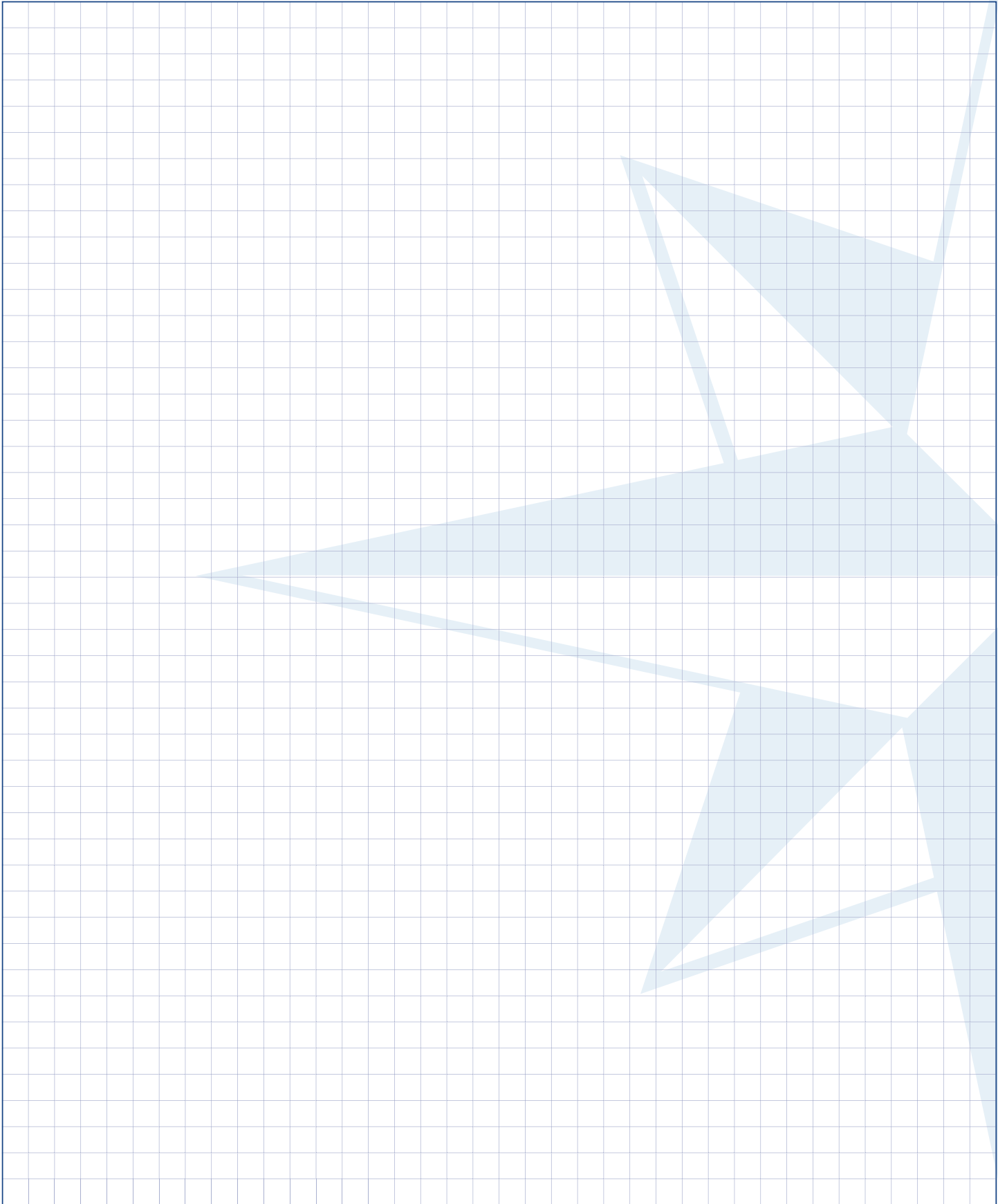
**Dimensions sur demande**

Conforme à la directive Ped 2014/68/EU art 4.3

### Options:

- Pression de service 16-25 bar
- Construction en Aisi 316
- Support de fixation mural amovible
- Isolation







---

Via Astico, 42 Bis - 36030 Fara Vicentino (VI) Italy  
Tel. + 39 0445 397005 - Fax +39 0445 397052  
info@nordinoxrl.it - [www.nordinoxrl.it](http://www.nordinoxrl.it)